

The background image shows a classroom with several children sitting at wooden tables, working on papers. A teacher or adult is standing and assisting them. The room has a rustic feel with wooden walls and various papers and drawings hanging from the ceiling. The entire image is covered with a semi-transparent blue filter.

MÓDULO 1

DEFINICIÓN DE SUPERVISIÓN Y ORIENTACIÓN DENTRO DE LA GESTIÓN DE CASOS DE PROTECCIÓN DE LA INFANCIA



LA ALIANZA
PARA LA PROTECCIÓN DE LA INFANCIA
EN LA ACCIÓN HUMANITARIA



USAID
FROM THE AMERICAN PEOPLE

OBJETIVO Y RESULTADOS DE APRENDIZAJE DEL MÓDULO

Objetivo:

- Entender las **buenas prácticas** de supervisión y orientación dentro de la gestión de casos de protección de la infancia

Resultados de Aprendizaje:

- Entender la supervisión como una relación y la orientación como un método
- Conocer las tres **funciones** de la supervisión
- Identificar lo que funciona bien en sus contextos e identificar los desafíos existentes
- **Comenzar a considerar su Plan de Acción de Supervisión de Gestión de Casos (GC)**

1. ¿Qué piensan las personas en su contexto cuando escuchan el término “supervisor”?

2. ¿Por qué es importante la supervisión en la gestión de casos?

3. ¿Cuáles son algunas de las principales tareas y responsabilidades de los Supervisores de Gestión de Casos?

SUPERVISIÓN EN NUESTROS CONTEXTOS

En grupos pequeños,
tome 15 minutos
para contestar las
siguientes preguntas
en papel de rotafolio



1. ¿Qué piensan las personas en su contexto cuando escuchan el término “supervisor”?

2. ¿Por qué es importante la supervisión en la gestión de casos?

3. ¿Cuáles son algunas de las principales tareas y responsabilidades de los Supervisores de Gestión de Casos?

SUPERVISIÓN EN NUESTROS CONTEXTOS





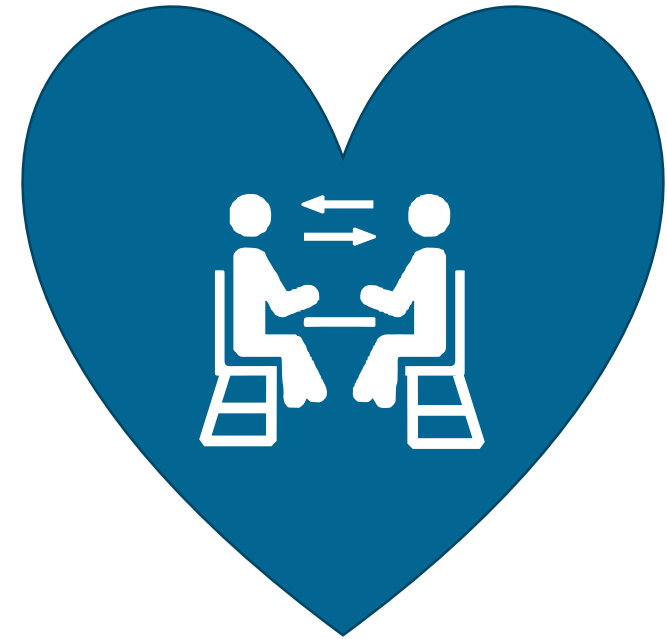
DEFINICIÓN DE SUPERVISIÓN INTERINSTITUCIONAL

“La supervisión es una relación que apoya la competencia técnica y la práctica del trabajador social, promueve el bienestar y permite el monitoreo eficaz y de apoyo para el trabajo de casos”.

Foto: Kellie Ryan, IRC

LA ORIENTACIÓN SE ENCUENTRA EN EL CENTRO DE LA RELACIÓN ENTRE EL SUPERVISOR Y EL TRABAJADOR SOCIAL

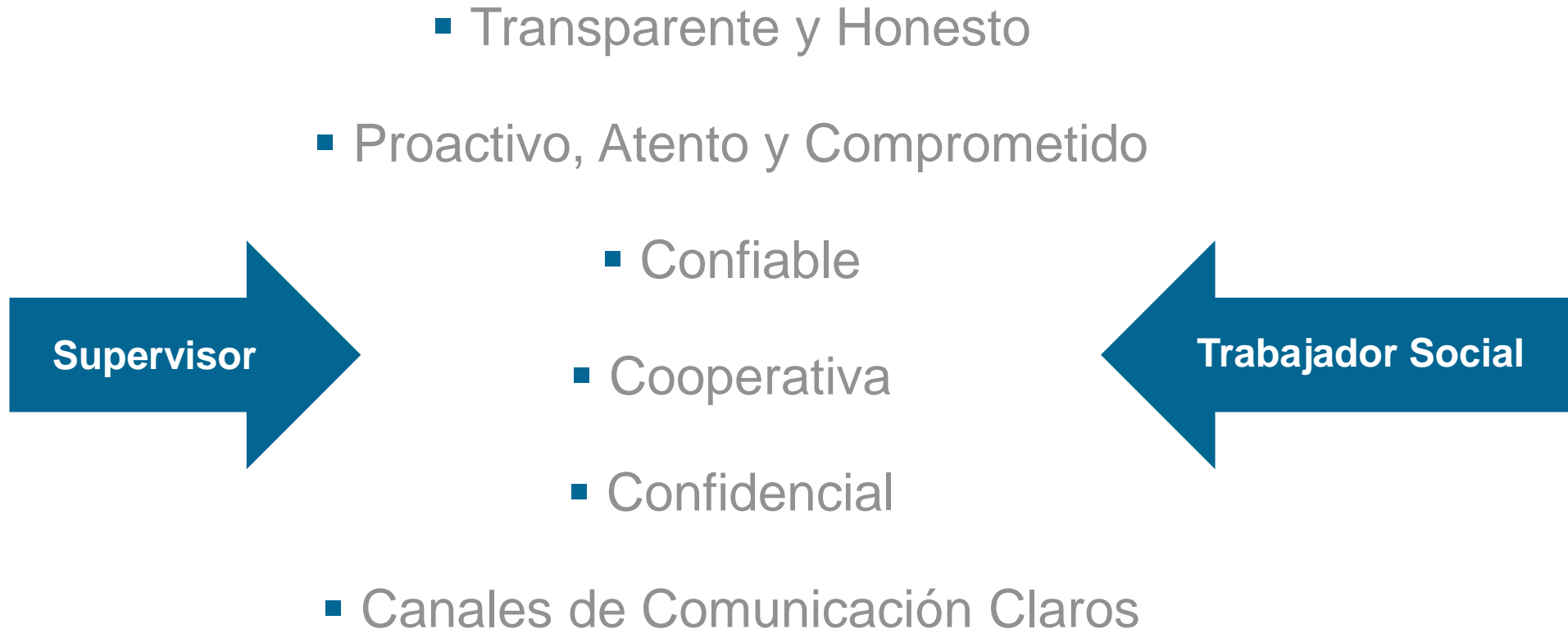
1. ¿Qué es orientación?
 - ¿Un método?
 - ¿Una actitud? O ¿una forma de ser?
2. ¿Cómo se manifiesta la orientación en la supervisión?
3. ¿Por qué es importante la idea de la orientación dentro de la supervisión?



Supervisor/Trabajador Social
Relación

RESPONSABILIDADES DE SUPERVISIÓN COMPARTIDAS

La supervisión funciona en ambos sentidos; ambos deben invertir tiempo y atención para obtener beneficios.



1. ¿Qué piensan las personas en su contexto cuando escuchan el término “supervisor”?

2. ¿Por qué es importante la supervisión en la gestión de casos?

3. ¿Cuáles son algunas de las principales tareas y responsabilidades de los Supervisores de Gestión de Casos?

SUPERVISIÓN EN NUESTROS CONTEXTOS



¿POR QUÉ ES TAN IMPORTANTE LA SUPERVISIÓN?

“Pocos trabajos, cuando se realizan bien, pueden ayudar a mejorar las vidas de muchos niños, niñas y adolescentes y familias. Por el contrario, cuando se realizan mal, pueden complicar los riesgos para la seguridad y bienestar de la infancia”.

US Department of Health and Human Services. (2004).



Supervisión Sólida



Foto: Peter Biro, IRC

Resultados Positivos

EVIDENCIA

Las investigaciones demuestran constantemente que la supervisión formal individual ayuda a proteger a la infancia.

Brandon et al (2005; 2008; 2009; 2012)

- Ayuda a los trabajadores sociales a pensar claramente, incluso cuando hay mucha tensión.
- Ayuda a los trabajadores sociales a gestionar las exigencias emocionales y el estrés del trabajo.
- Ayuda a los trabajadores sociales a mantener el profesionalismo y prevenir la participación baja o excesiva.
- Ayuda al pensamiento crítico y a la práctica reflectiva.
- Apoya la seguridad del trabajador social en el campo.
- Reduce el estrés de los supervisores.

1. ¿Qué piensan las personas en su contexto cuando escuchan el término “supervisor”?

2. ¿Por qué es importante la supervisión en la gestión de casos?

3. ¿Cuáles son algunas de las principales tareas y responsabilidades de los Supervisores de Gestión de Casos?

SUPERVISIÓN EN NUESTROS CONTEXTOS



TRES FUNCIONES DE LA SUPERVISIÓN



Parada de Autobús | 15 minutos

1. Rendición de Cuentas y De Gestión:

Garantizar la práctica competente y responsable del personal.

2. Educativa y de Desarrollo Profesional:

Garantizar que el personal actualice continuamente sus conocimientos y competencias.

3. De Apoyo:

Garantizar el bienestar emocional y psicológico de su personal.

FUNCIÓN DE GESTIÓN Y DE RENDICIÓN DE CUENTAS

- Recursos Humanos
- Planificación, asignación y supervisión de la calidad del trabajo de caso
- Coordinación con otros actores
- Documentación
- Fortalecimiento de las normas éticas y de la seguridad

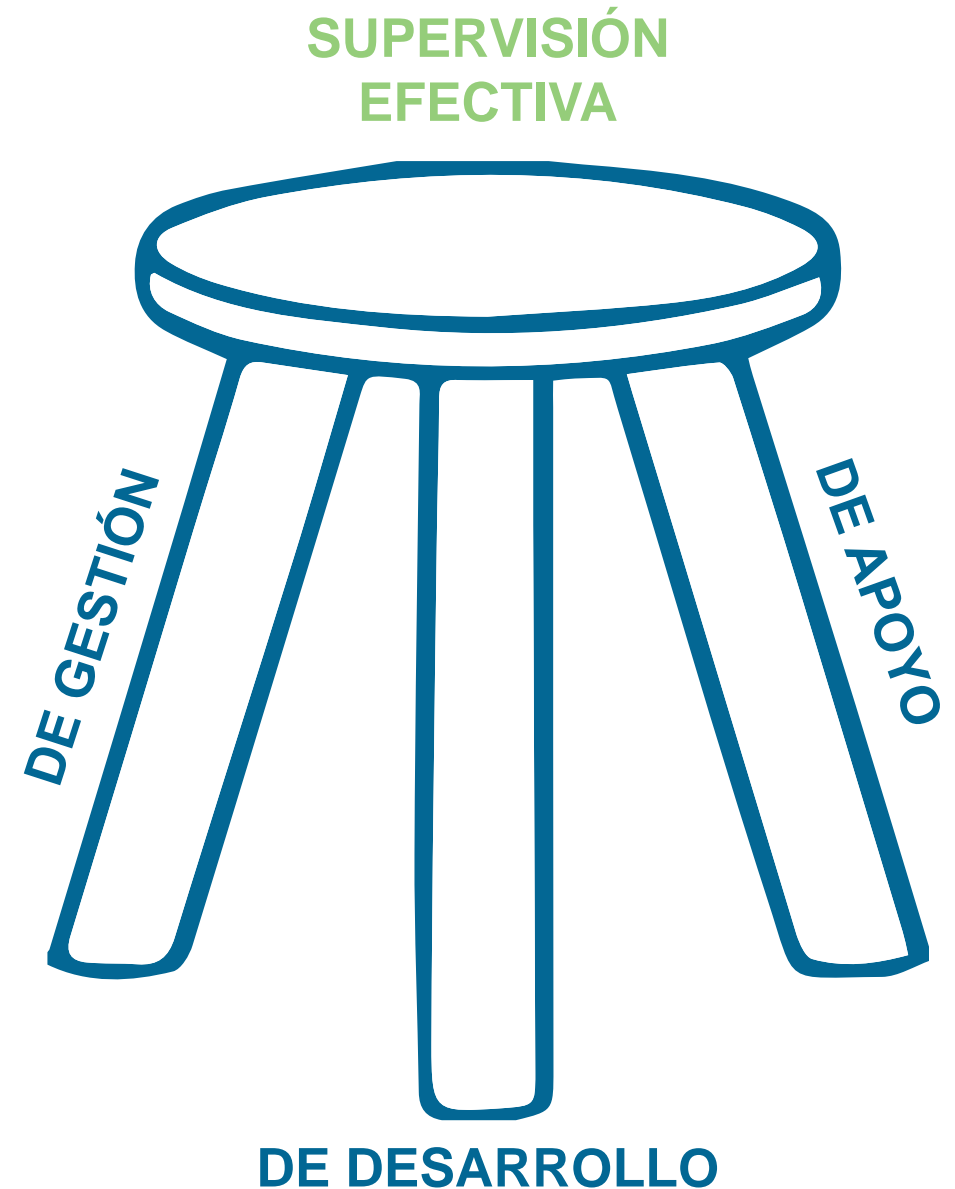
FUNCIÓN EDUCATIVA Y DE DESARROLLO PROFESIONAL

- Evaluación de competencias
- Colaboración en planes de aprendizaje personal
- Promoción de prácticas reflexivas
- Fortalecimiento de los principios guía
- Fomento de la autoconciencia

FUNCIÓN DE APOYO

- Creación de un espacio seguro para la reflexión
- Promoción del autocuidado
- Tener empatía y normalizar sentimientos
- Fortalecimiento de expectativas realistas y límites saludables
- Reconocimiento y motivación

EQUILIBRIO DE LAS TRES FUNCIONES





¿PREGUNTAS?

ESTRUCTURAS DE LA SUPERVISIÓN

- Proporción sugerida:
 - 1 supervisor: De 5 a 6 trabajadores sociales
- Supervisión individual de manera regular
 - 1 hora semanal (idealmente)
 - No menos de 1 hora cada dos semanas
- Realizado por alguien que tiene una experiencia de al menos 2 años en protección de la infancia y gestión de casos
- Complementado con reuniones semanales de gestión de casos
- El supervisor puede ser distinto al responsable de la estructura jerárquica, como una agencia o asesor externo, si se implementan medidas de confidencialidad

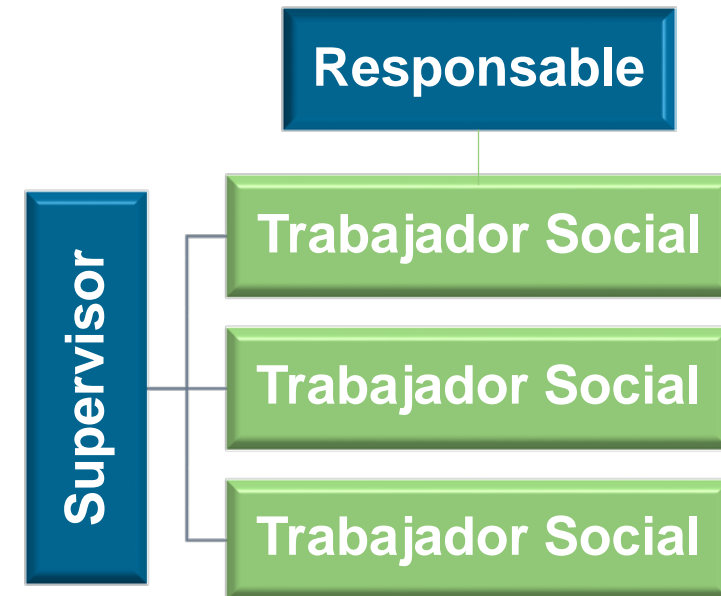


Foto: Shahrzad Joharifard/IRC

ESTRUCTURAS DE LA SUPERVISIÓN



El responsable de línea directa también asume la función de supervisor dentro del equipo de gestión de casos



El ejecutivo o socio que fomenta la gestión de casos asume la función de supervisor en un equipo de gestión de casos. Esta persona puede ser interna o externa para el equipo

DESAFÍOS

Y ESTRATEGIAS DE LA SUPERVISIÓN

**Después de revisar las funciones
y responsabilidades básicas de la supervisión:**

¿Cuáles son los desafíos de la supervisión?



DESAFÍOS COMUNES EN LA SUPERVISIÓN

- Estructuras del personal
 - Se espera que los supervisores dirijan grandes equipos
 - Se espera que los supervisores solamente realicen la función de gestión (dificulta el equilibrio entre la gestión y la supervisión)
 - Se espera que los supervisores supervisen varios proyectos/equipos
- Conocimiento y experiencia de los supervisores
- Los trabajadores sociales temen las críticas, por lo que ocultan sus preocupaciones
- Limitaciones de tiempo
- Falta de financiamiento y compromiso de la organización
- Límites confusos entre el supervisor y el trabajador social
- Expectativas irreales de lo que se puede lograr en el contexto
- Costos de distancia, comunicación y transporte
- Los trabajadores sociales esperan que el supervisor tenga una solución para cada problema
- Falta de supervisión y orientación para el supervisor

ESTRATEGIAS Y DESAFÍOS DE LA SUPERVISIÓN

Prácticas Prometedoras:

¿Qué funciona bien en la supervisión en su contexto?

¿Qué están haciendo bien los supervisores?



ESTRATEGIAS COMUNES EN LA SUPERVISIÓN

- Fomentar la supervisión regular es una parte integral de la relación de trabajo
- Reclutar a los supervisores que tienen experiencia como trabajadores sociales y pueden demostrar competencias técnicas
- Fomentar una atmósfera segura y de apoyo
 - Tratar siempre las dudas y preguntas con respeto, en ambos sentidos
 - Recuerde que se encuentra en el mismo equipo: el objetivo son los intereses superiores del niño, niña y adolescente
 - Empodere a los trabajadores sociales para que encuentren y propongan soluciones creativas a los desafíos
- Recuerde que la relación de supervisión hace una gran diferencia
- Sea creativo al encontrar o crear oportunidades de desarrollo profesional

Mensaje Clave: LA SUPERVISIÓN ES UNA PRÁCTICA DE PROTECCIÓN

- Los niños, niñas y adolescentes deben ser el centro del proceso de supervisión
 - Protege a los niños, niñas y adolescentes y las familias de los trabajadores sociales que tienen una experiencia insuficiente, son negligentes o que traspasan los límites profesionales
 - Protege a los trabajadores sociales de cometer errores, del agotamiento o del exceso/baja participación que los involucre, lo que puede ocasionar daño a los niños, niñas y adolescentes
- Si se motiva y apoya a los trabajadores sociales para que lo lleven a la práctica, es más probable que se fomente una cultura de sinceridad y transparencia, lo tiene mejores resultados para la infancia



CUESTIONARIO DE REPASO

1. ¿Qué es la supervisión de la gestión de casos?
2. ¿Cuáles son las tres funciones de la supervisión (y describa brevemente qué implica cada función)?
3. Mencione un motivo por el que la supervisión es importante
4. ¿Cuáles son algunas estructuras de supervisión sugeridas de las Directrices de IA GC?
5. Mencione un desafío para la supervisión de su contexto.
6. ¿Cuál es un ejemplo de una estrategia de supervisión o una práctica prometedora de su contexto?

OBJETIVO Y RESULTADOS DE APRENDIZAJE DEL MÓDULO

Objetivo:

- Entender las **buenas prácticas** de la supervisión y orientación dentro de la gestión de casos de protección de la infancia.

Resultados de Aprendizaje:

- Entender la supervisión como una relación y la orientación como un método.
- Conocer las tres **funciones** de la supervisión.
- Identificar lo que funciona bien en sus contextos e identificar los desafíos existentes.
- **Comenzar a considerar su plan de acción de supervisión de GC.**

¿TIENE ALGÚN PENSAMIENTO PARA COMENZAR
SU PLAN DE ACCIÓN?

REFERENCIAS



USAID
FROM THE AMERICAN PEOPLE